

LES TUBES RONDS

KÉVA SPA

UN DESIGN CINTRÉ ÉLÉGANT
ET UNE FINITION PARFAITE !

- + Pose des serviettes facilitée grâce au cintrage des tubes
- + Existe en version horizontale, pour installation sous les combles ou les fenêtres
- + En électrique, programmation hebdomadaire personnalisable



KÉVA SPA
(TKI-GF)



KÉVA SPA HORIZONTAL
(SK - NON GALBÉ)



KÉVA SPA CHROMÉ
(CK)

À NOTER



EXISTE AUSSI EN
CHAUFFAGE MIXTE



DE BASE AVEC
RÉGULATION
À DISTANCE

ASTUCE



VERSION
HORIZONTALE



FABRIQUÉ
EN UNION
EUROPÉENNE

SIMULATION
3D+COULEURS



COULEURS ET FINITIONS



50 COULEURS

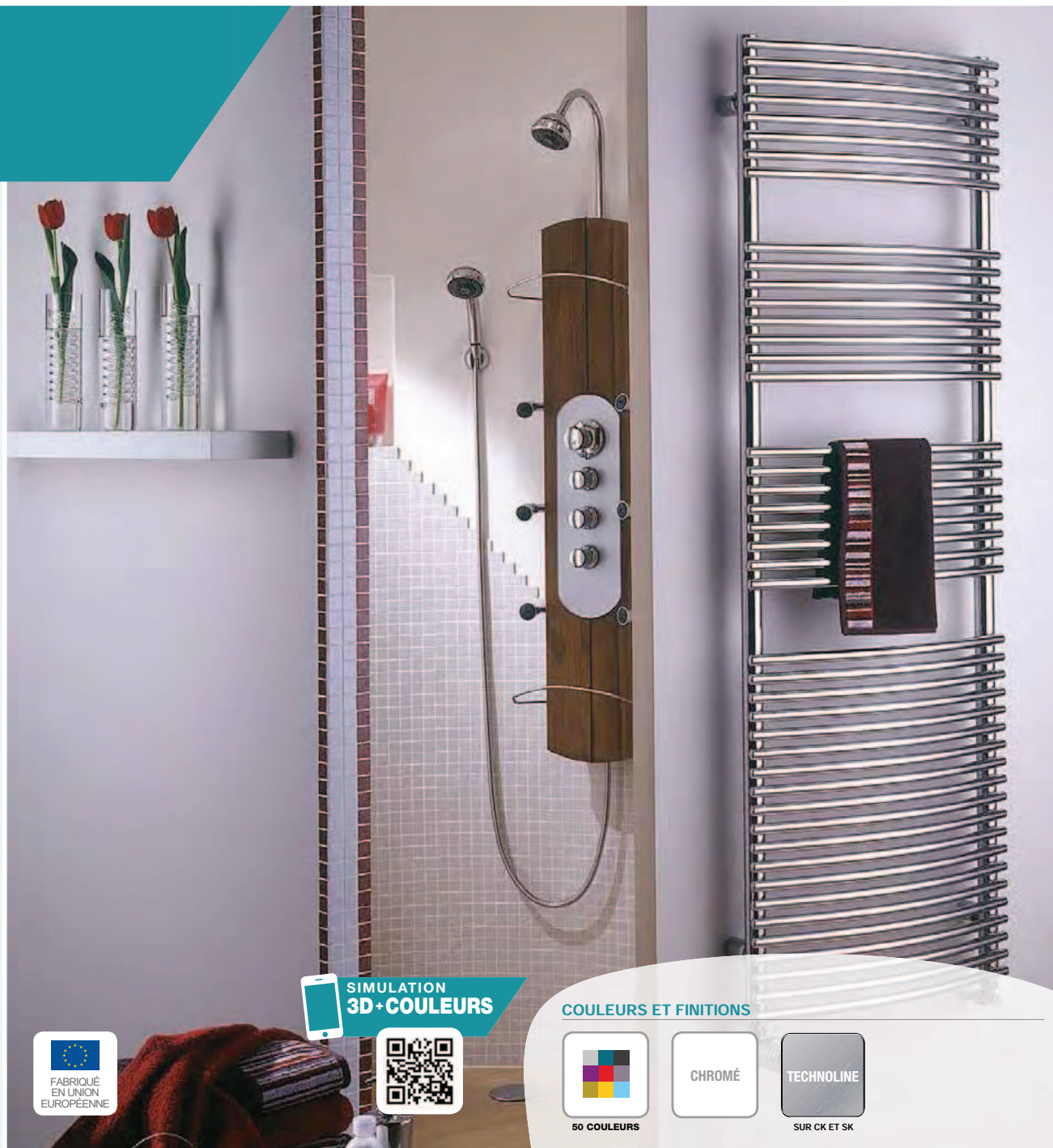


CHROMÉ



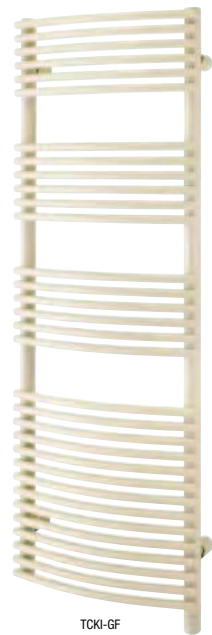
TECHNOLINE

SUR CK ET SK



FICHE TECHNIQUE

DESRIPTIF



TCKI-GF

- + Radiateur sèche-serviettes en acier.
- + Éléments ronds Ø 20 mm horizontaux cintrés (sauf modèle horizontal non cintré – SK, ASKI, et TSKI).
- + Collecteurs ronds Ø 38 mm verticaux, épaisseur 1,5 mm.
- + Consoles de fixation soudées à l'arrière des collecteurs pour une totale discrétion et une capacité d'étendage accrue.
- + Traitement de surface double protection, anticorrosion, par bains de cataphorèse haute résistance et finition par revêtement en poudre époxy/polyester.
- + Teinte de base : blanc Pure White RAL 9016, finition chromée sur Kéva Spa chromé.

Chauffage central

- ▲ Pression de service 4 bars (400 kPa).
- ▲ Température de service maximale 110°C.

Chauffage électrique

- ✦ Fluide : huile minérale inaltérable, haute performance.
- ✦ Résistance électrique thermoplongeante à coupe-circuit automatique (idem en mixte).

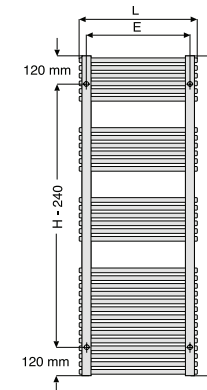
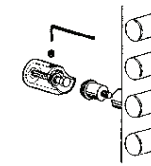
Mixte

- En hiver, utilisation en chauffage central.
- En été, utilisation en électrique grâce à sa résistance thermoplongeante et sa régulation programmable.

FIXATIONS

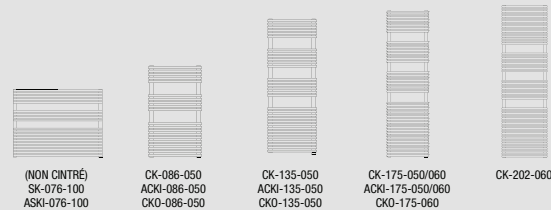
- 4 consoles murales réglables, peintes dans la couleur de l'appareil et fournies dans l'emballage.
- Boîte de 4 consoles blanches, réf. 962671.
- Boîte de 4 consoles couleur, réf. 962679 (teinte à préciser).
- Boîte de 4 consoles chromées, réf. 962678.
- Axe manchon de raccordement au mur = 70 à 85 mm.

Largeur appareil	500 mm	600 mm	1000 mm
Entraxe E	447	541	962



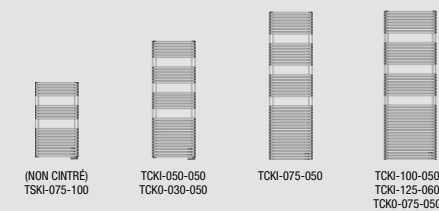
LA GAMME KÉVA SPA

CK, SK, CKO, ACKI, ASKI



(NON CINTRÉ) SK-076-100 ASKI-076-100
 CK-086-050 ACKI-086-050 CKO-086-050
 CK-135-050 ACKI-135-050 CKO-135-050
 CK-175-050/060 ACKI-175-050/060 CKO-175-060
 CK-202-060

TSKI, TCKI, TCKO



(NON CINTRÉ) TSKI-075-100
 TCKI-050-050 TCKO-030-050
 TCKI-075-050
 TCKI-100-050 TCKI-125-060 TCKO-075-050

OPTIONS

NUANCIER

Pages 8-9
 Plus-value : 90 €/HT par appareil



50 COULEURS

FINITION TECHNOLINE

Page 14
 Plus-value : 90 €/HT par appareil



TECHNOLINE

FIXATIONS CLAUSTRA (POUR CK, SK)

Pages 142-143



OPTION CLAUSTRA

OPTION RACCORDEMENTS

Page 138

HAUTE PRESSION À 10 BARS

Nous consulter

RECEPTEUR À GAUCHE : CODE L (POUR ACKI, ASKI, TCKI, TSKI, TCKO)

Plus-value : 107,70 €/HT

ACCESSOIRES



PACK ROBINETTERIE
 Pages 140-141



DIVERS PATÈRES ET PORTE-SERVIETTES
 Page 144



PROGRAMMATION COURANT PORTEUR PREMIUM SYSTEM
 Page 148

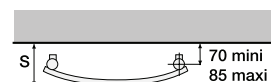
Chauffage central

Prix publics €/HT.



KÉVA SPA / CK / SK / CKO

Saillie au mur



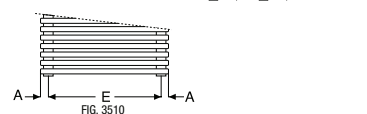
Largeur appareil	500 mm	590 mm	1000 mm
S mini	138	153	106
S maxi	153	168	121

Normes



Raccordements

- Fig. 3510
- Alimentation : 2 orifices 1/2".
- Purgeur d'air 1/8" à jet orientable fourni.



Largeur appareil	500 mm	590 mm	1000 mm
A	25,5	26	19
E	447	541	962

CK / SK	DIMENSIONS (en mm)		PUISSANCE (en W)		PENTE	POIDS (en kg)	TEINTE DE BASE : BLANC		COULEURS	
	L	H	55/45 ΔT 30K	75/65 ΔT 50K			RÉF.	PRIX €/HT	RÉF.	PRIX €/HT
	500	859	246	460	1,225	8,6	CK-086-050	510,54	CK-086-050C	600,54
	500	1354	378	708	1,227	13,5	CK-135-050	709,21	CK-135-050C	799,21
	500	1750	505	946	1,230	18,2	CK-175-050	851,12	CK-175-050C	941,12
	590	1750	601	1126	1,230	20,9	CK-175-060	987,79	CK-175-060C	1077,79
	590	2014	701	1315	1,232	24,5	CK-202-060	1160,86	CK-202-060C	1250,86
	1000	760	417	778	1,223	13,9	SK-076-100 non cintré	671,95	SK-076-100C non cintré	761,95

CKO (Chromé)	DIMENSIONS (en mm)		PUISSANCE (en W)		PENTE	POIDS (en kg)	FINITION : CHROMÉE	
	L	H	55/45 ΔT 30K	75/65 ΔT 50K			RÉF.	PRIX €/HT
	500	859	168	316	1,234	8,6	CKO-086-050	1194,70
	500	1354	269	532	1,332	13,5	CKO-135-050	1764,68
	590	1750	404	775	1,277	20,9	CKO-175-060	2252,42

Modèle CKO adaptable en mixte avec kit de résistance, voir p.139.

Chauffage mixte

Nouvelle régulation = nouvelles références



KÉVA SPA / ACKI-GF / ASKI-GF

Saillie au mur



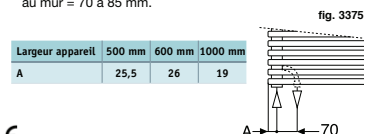
Largeur appareil	500 mm	600 mm	1000 mm
S mini	138	153	106
S maxi	153	168	121

Normes



Raccordements

- Fig. 3375
- Alimentation : 2 orifices 1/2".
- Purgeur d'air 1/8" à jet orientable fourni.
- Axe manchon de raccordement au mur = 70 à 85 mm.



Largeur appareil	500 mm	600 mm	1000 mm
A	25,5	26	19

ACKI-GF / ASKI-GF	RÉGULATION	DIMENSIONS (en mm)		PUISSANCE (en W)		PENTE	PUISSANCE ÉLECTRIQUE (en W)	POIDS (en kg)	TEINTE DE BASE : BLANC		COULEURS	
		L	H	55/45 ΔT 30K	75/65 ΔT 50K				RÉF.	PRIX €/HT	RÉF.	PRIX €/HT
	Commande RF voir p.15	500	884	246	460	1,225	300	9,6	ACKI-086-050/GF	913,92	ACKI-086-050/GFC	1003,92
		500	1379	378	708	1,227	600	14,5	ACKI-135-050/GF	1205,70	ACKI-135-050/GFC	1295,70
		500	1775	505	946	1,230	900	19,2	ACKI-175-050/GF	1298,78	ACKI-175-050/GFC	1388,78
		600	1775	601	1126	1,230	1200	21,9	ACKI-175-060/GF	1440,90	ACKI-175-060/GFC	1530,90
		1000	785	417	778	1,223	600	15,4	ASKI-076-100/GF non cintré	1143,11	ASKI-076-100/GFC non cintré	1233,11

Chauffage électrique

Prix publics €/HT.



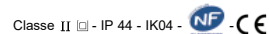
KÉVA SPA / TCKI-GF / TSKI-GF / TCKO-GF

Saillie au mur



Largeur appareil	500 mm	600 mm	1000 mm
S mini	138	153	106
S maxi	153	168	121

Normes



TCKI-GF / TSKI-GF	RÉGULATION	DIMENSIONS (en mm)		PUISSANCE (en W)	POIDS (en kg)	TEINTE DE BASE : BLANC		COULEURS	
		L	H			RÉF.	PRIX €/HT	RÉF.	PRIX €/HT
	Commande RF voir p.15	500	884	500	12,4	TCKI-050-050/GF	922,55	TCKI-050-050/GFC	1012,55
		500	1379	750	19,0	TCKI-075-050/GF	1119,84	TCKI-075-050/GFC	1209,84
		500	1775	1000	25,2	TCKI-100-050/GF	1298,45	TCKI-100-050/GFC	1388,45
		600	1775	1250	28,9	TCKI-125-060/GF	1486,13	TCKI-125-060/GFC	1576,13
		1000	785	750	20,0	TSKI-075-100/GF non cintré	1060,41	TSKI-075-100/GFC non cintré	1150,41

TCKO-GF	RÉGULATION	DIMENSIONS (en mm)		PUISSANCE (en W)	POIDS (en kg)	FINITION : CHROMÉE	
		L	H			RÉF.	PRIX €/HT
	Commande RF voir p.15	500	884	300	12,4	TCKO-030-050/GF	1576,89
		500	1379	750	25,3	TCKO-075-050/GF	2715,16